

概要



組み込みでUSBメモリを使おう。

シリアルコマンドで操作はOK。ファイルシステムは必要ありません。

LF62は組み込み用途向け”シリアル-USBフラッシュメモリ用リーダ/ライタ”でパソコンのUSBポートで使用できるタイプのフラッシュメモリのリード/ライトを行う事ができます。

USBに直接接続できるフラッシュメモリはもちろん、そうでないタイプのもでも市販の変換アダプタ(注.1)を使用すればコンパクトフラッシュ、SDカード、メモリースティック、スマートメディアなどほとんどのメディアの使用が可能です。

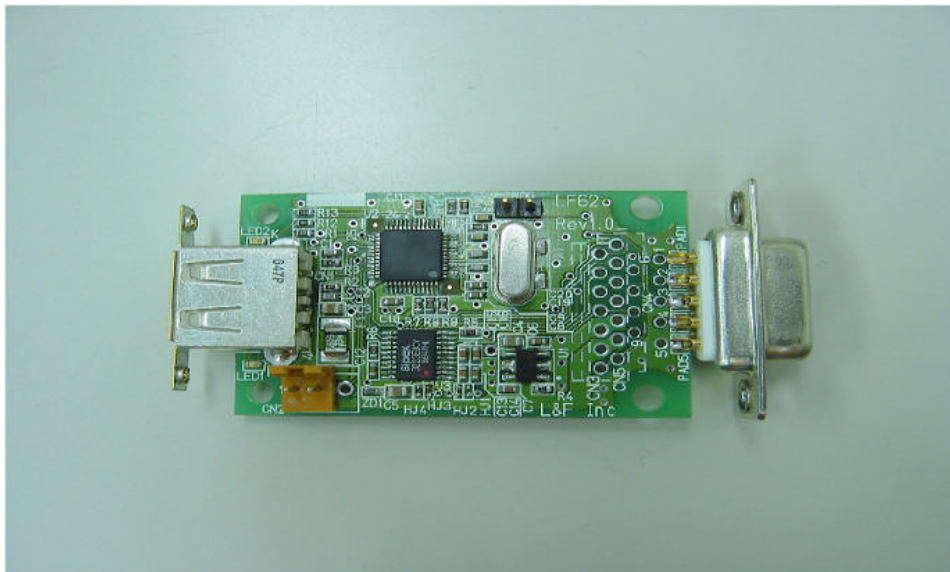
メディアのリード/ライトは、シリアルポートを使用した簡単なコマンドの操作で行えるので組み込み型CPUボードで使用する場合でも、特にファイルシステムを組み込む必要がありません。

インターフェースはRS-232C/TTLが選択可能。最大3Mbpsの高速転送が可能です。

コネクタは標準的なD-SUBコネクタをはじめ、機器への組み込み時に最適なナイロンコネクタの実装が可能で様々な実装要求に対応しています。

注.1: 製品によっては、正しく動作しないなど、使用できないものもあります。ご利用に際しては事前にご確認ください。

外観



特徴

寸法 50mm×30mmの省スペース設計
(コネクタ部を除きます。)
インターフェースはTTL/RS-232Cの
いずれかの選択が可能。
Max 3Mbps 高速シリアル通信

接続コネクタの選択が可能
コネクタの仕様を参照して下さい。
RoHS対応品

性能

USB部
USB2.0規格 FULL SPEED(12Mbps)、LOW SPEED(1.5Mbps)に準拠。
UART部
転送方式: 調歩同期
転送レート: RS-232C接続時300~1Mbps、TTL接続時300~3Mbps
動作温度
0~+40 (結露なきこと)
消費電流
21mA (Typ) (+5VDC入力、USB部未接続時)

コネクタ仕様 形式基準

形 LF62 - - - -
シリーズ名

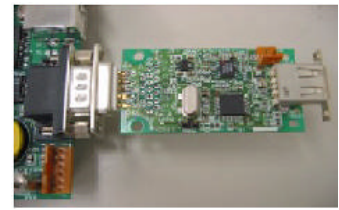
通信部コネクタ		電源コネクタ		USB部コネクタ		リセット	
記号	通信部接続仕様	記号	電源部接続仕様	記号	USB部接続仕様	記号	リセット仕様
T	コネクタなし TTL/IF	0	なし	0	なし	0	オープンコネクタ入力
R	コネクタなし RS232C I/F	1	IL-G-2P(+5V,GND)	1	標準Aコネクタ	1	+5V電源電圧降下検出 + 0
1	IL-G-6P(10-ソケット互換RS232C)	2	IL-G-3P(+5V,GND,リセット(オープンコネクタ)入力)	2	標準Aコネクタ(取付けフランジ付)	2	RS232C DTR制御 + 0
2	IL-G-6P(TTL)			3	ストレートタイプAコネクタ	3	0 + 1 + 2
3	IL-G-7P(RS232C,リセット(オープンコネクタ)入力)						
4	IL-G-7P(TTL,リセット(オープンコネクタ)入力)						
5	基板直付けスタックピン						
6	D.SUB 9P×横直 / ケーブル接続						
7	D.SUB 9P×縦ケーブル接続						



LF62-3-0-2-0
 ・通信部コネクタ:IL-G7P(RS-232C)
 ・電源コネクタ:無し
 ・USB部コネクタ:標準A(フランジ有り)



LF62-7-1-2-0
 ・通信部コネクタ:D-SUB9P(オス)縦
 ・電源コネクタ:有り
 ・USB部コネクタ:標準A(フランジ有り)



弊社CPUボードとの接続例

制御コマンドの一例

説明	アスキーコード	バイナリコード
ディレクトリ/ファイル一覧の取得	DIR cr	01h,0Dh
ファイルサイズの取得	DIR "ファイル名" cr	01h,20h,"ファイル名",0Dh
ディレクトリの消去	DLD "ファイル名" cr	05h,20h,"ファイル名",0Dh
新しいディレクトリの作成	MKD "ファイル名" cr	06h,20h,"ファイル名",0Dh
一つ下のディレクトリに移動	CD "ディレクトリ名" cr	02h,20h,"ディレクトリ名",0Dh
一つ上のディレクトリに移動	CD . cr	02h,20h,2Eh,2Eh,0Dh
ファイルのリード	RD "ファイル名" cr	04h,20h,"ディレクトリ名",0Dh
リードファイルのオープン	OPR "ファイル名" cr	0Eh,20h,"ファイル名",0Dh
ライトファイルのオープン	OPW "ファイル名" cr	09h,20h,"ファイル名",0Dh
オープン中のリードファイルから指定のサイズのデータをリードする。	RDF "サイズ(HEX 4Byte)" cr	0Bh,20h,"サイズ(HEX 4Byte)",0Dh
オープン中のライトファイルから指定のサイズのデータをライトする。	WRF "サイズ(HEX 4Byte)" cr "データ列" cr	0Bh,20h,"サイズ(HEX 4Byte)" cr "データ列",0Dh
ファイルのクローズ	CLF "ファイル名" cr	0Ah,20h,"ファイル名",0Dh
ファイル/ディレクトリの名前の変更	REN "既存のファイル名" "新しいファイル名" cr	0Ch,20h,"既存のファイル名",20h,"新しいファイル名",0Dh
ファイルの削除	DLF "ファイル名" cr	07h,20h,"ファイル名",0Dh

コマンドはアスキーコード/バイナリコードでの実行が可能です。
 アスキーコードを使用すれば、PCのTermソフトから簡単に動作確認ができます。

価格

製品	内容	定価	特価
LF62-T/R-0-0-0	コネクタが未実装、リセット回路無の仕様です。	OPEN	¥5,500-
LF62-X-X-X-0	コネクタを実装した仕様です。	OPEN	¥6,000-
LF62-T/R-0-0-1/2	リセット回路有の仕様です。	OPEN	¥6,000-
LF62-X-X-X-1/2	コネクタ実装 + リセット回路有の仕様です。	OPEN	¥6,500-
ACアダプタ +5V/1A		OPEN	¥950-
LF62<->ACアダプタ間ケーブル		¥1,000~	¥950-

さらに詳しい情報はこちらをご覧ください。
 ホームページ <http://www.l-and-f.co.jp>

ご質問・ご購入は、弊社担当「佐藤」までお願いいたします。
 営業部メール toiawase@l-and-f.co.jp
 電話 03-5398-1116
 ファックス 03-5398-1181

社名 株式会社エル・アンド・エフ
 所在地 〒175-0083 東京都板橋区徳丸4-2-9

